



# **HORSE PROTECT**

## POLYURETHAN Trittschutzplatte für Pferdeboxen



Fotos: Foto Hölzen

Horse Protect – das neue elastische Schlagschutz-System für ihr Pferd. Horse Protect dämpft direkte frontale Schläge durch elastische Polyurethan-Lufthalbröhren auf der Rückseite. Die Hufe werden beim Wälzen durch die glatte verschleißfeste Oberfläche abgelenkt und verhindert das Schlagen auf Metallkanten, Stahlprofilen oder Mauerwerk.

Eine hohe Sicherheit wird gewährleistet, keine Verletzungsgefahr für ihr Pferd. Darüber hinaus ist es urinbeständig und extrem lange haltbar, sowie mit einer bissfesten abgerundeten Ober- und Unterkante ausgestattet.



## Anwendung

Konstruktionsbauteile zum Schutz von Tier und Gebäude durch die Kombination **extrem belastbarer, hochabriebfester und dämpfender Materialien** und deren konstruktiver Gestaltung.

Die Kombination gestattet hohe Impact Rates bei extremer Schlagbeanspruchung und **ausgezeichneten Widerstand gegen Verbiss**. Die konstruktive technische Lösung durch die Hohlkammern in der rückseitigen Plattenkonstruktion bildet **mechanisch und wärmetechnisch Vorteile** gegenüber üblichen Verkleidungsteilen.

Mittels der schnellen Montagetechnik **lassen sich die Befestigungsschienen individuell den Boxen anpassen**. Das Ausrichten der Schienen erfolgt mittels der Montagehilfen und erlaubt dadurch die Ein-Mann-Montage.

**Im Bissbereich des Pferdes sind keine Schraubbefestigungen** infolge der verdeckten Schienenmontage. Lediglich Befestigungen im unteren Plattenbereich des Horse Protect erfolgt die Befestigung gegen Aushebeln.

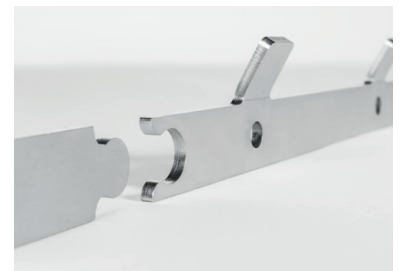
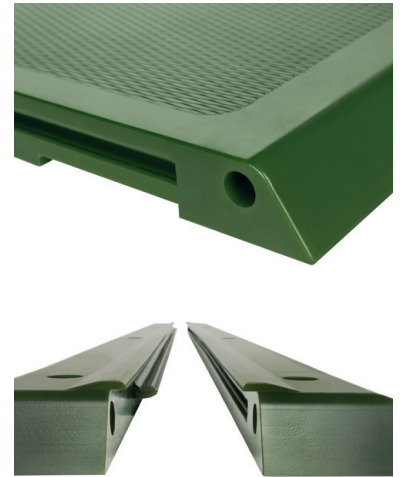
Seitliche Balkensysteme aus dem gleichen, hochbelastbaren Material **schützen das Pferd vor Verletzungen durch scharfe Kanten**.

**Tränken und Futtertröge sind individuell anpassbar** und werden durch Unterkantenschutz gesichert.

Für bauliche Veränderungen ist das System **schnell rückbaubar** und an anderer Stelle wieder einsatzfähig.

Bei der Wahl des Materials für das Horse Protect System wurde ein hochbelastbares Heißgieß-Polyurethan gewählt. Dieses Material wird bei extremer Abriebbelastung (Steinbrecher, Räumfahrzeuglippen usw.) unter schwierigsten Bedingungen verwendet (siehe Datenblatt). Es erfüllt in einem weiten Temperaturbereich die geforderten Vorgaben und ist nach DIN 4102 B1 schwer entflammbar.

Durch die Farbwahl wird die Box dem Wohl des Tieres angepasst. Varianten sind auf Anfrage möglich. Logos sind während des Produktionsprozesses in der Horse Protect Trittschutzplatte abbildbar.



## Materialeigenschaften

Polyurethan Heißgieß-Elastomer auf Basis D44 (MDI)

Eigenschaft	Prüfverfahren	Einheit	NEOTHAN N485-2001
Härte	DIN 53505	Shore A	85 (±3)
Dichte	DIN 53479	g/cm <sup>3</sup>	1,25
Zugfestigkeit	DIN 53504	N/mm <sup>2</sup>	> 45
Bruchdehnung	DIN 53504	%	> 550
Weiterreißwiderstand	DIN 53515	N/mm	> 50
Stoßelastizität	DIN 53512	%	50
Spannung bei 100 % Dehnung	DIN 53505	MPa	6
Spannung bei 300 % Dehnung	DIN 53505	MPa	12
Abrieb	DIN 53516	mm <sup>3</sup>	< 35
Druckverformungsrest 70°C/72h	DIN 53517	%	30
Temperatur-Einsatzbereich	-	°C	-40 bis +90
UV-Beständigkeit	-	-	++ <sup>1</sup>
Öl-/Fett-Beständigkeit	-	-	+ <sup>2</sup>
Lösungsmittel-Beständigkeit	-	-	+
Hydrolyse-Beständigkeit	-	-	0 <sup>3</sup>
Brandschutzklasse	DIN 4102-1	-	B1

<sup>1</sup> Die physikalischen Eigenschaften der aufgeführten PU-Formulierungen werden durch natürliche UV-Strahlung nicht beeinflusst.

<sup>2</sup> Die physikalischen Eigenschaften der aufgeführten PU-Formulierungen werden durch Ölspritzer und permanenten Ölfilm nicht beeinflusst. Das Material darf aber nicht permanent im Ölbad stehen.

<sup>3</sup> Die physikalischen Eigenschaften der aufgeführten PU-Formulierungen werden durch Spritzwasser und hohe Luftfeuchtigkeit nicht beeinträchtigt. Das Material darf aber nicht permanent im Wasser stehen.