

Innovative Produkte zum Wohl von Pferden und anderen Tieren

Paul Gröne GmbH fertigt seit 25 Jahren gummierte Böden und Wände / Qualität und Tierschutz steht an oberster Stelle

Dinklage (hvo). Wer auf das Wohl seiner Tiere großen Wert legt, ist bei dem Dinklager Unternehmen Gröne GmbH bestens aufgehoben.

Fachkundige Beratung, verbunden mit zuverlässigem Service und einer umfangreichen Palette an Qualitätsprodukten für das Auskleiden von Ställen,

Boxen, Gehegen, Transportern und Anhängern, findet der Tierfreund an der Straße Alter Mühlenweg 3.

Das Unternehmen hat auf der Basis von Spezialgummi und Latex Beläge entwickelt, die in jeder Hinsicht eine dämmende Wirkung erzielen. So sind beispielsweise Stall- und Boxenwände vor Hufschlag geschützt und gleichzeitig auch das Pferd vor Verletzungen. Ebenso bietet das vor 25 Jahren von Paul Gröne gegründete Unternehmen Spezialfußböden an, die den gewichtigen Vierbeinern einen elastischen Untergrund und somit einen hervorragenden Stehkomfort bieten. Gleichzeitig ist der Standort leichter sauber zu halten und zu pflegen.

Händler in mehreren Ländern Europas und deutsche Partner verkaufen und verarbeiten die Materialien. Gröne arbeitet mit den bekanntesten Stallbauern und Reitanlagen-Planern zusammen. Die elastischen Beläge schätzen nicht nur Pferdehalter. Auch zoologische Parks und Tiergärten haben die Vorteile für ihre Tierhaltung entdeckt. Beispielsweise stehen in den Zoos von Dortmund und Leipzig Elefanten und Flusspferde auf den Spezialböden aus Dinklage.

Ebenso überzog Gröne in den verschiedenen Gehegen komplette Ausstellungslandschaften mit seinen Spezialbelägen.

An Prominenz mangelt es bei der Kundschaft von der Gröne GmbH nicht. Verschwiegenheit gehört zu den Tugenden des Geschäftsführers. „Man sieht einige bekannte Menschen einfach mal persönlich und bekommt Einblicke in deren privates Umfeld“

Ein zweites Standbein stellt für das Unternehmen die Zusammenarbeit mit dem Werkzeughersteller ITW Heller aus Dinklage dar. Gröne übernimmt die Lagerhaltung von 400 Paletten und die Verpackung und Kommissionierung der Waren, die Werkzeuge können auch mit dem Laser beschriftet oder farblich bedruckt werden.



Qualität und Service garantiert: Geschäftsleitung und Mitarbeiter der Gröne GmbH. Fotos: Lange

HAPPY 25

UND VIEL ERFOLG
WEITERHIN
WÜNSCHT

heller
get a bit more

WWW.HELLERTOOLS.COM

GRÖNE GMBH

SPEZIALBODENBELÄGE

Alter Mühlenweg 3 · 49413 Dinklage · Tel. 044 43 / 33 47



Ausgekleidet: Mit gummierten Böden und Wänden schafft das Unternehmen Gröne GmbH komfortable Pferdeboxen.



Gestaltete Zoolandschaft: Im Zoo Leipzig schätzt man die tierfreundlichen Produkte von Gröne.

Sanfte Reise bei Tiertransport

Auskleidung und Aufarbeitung von Anhängern und Transportern

Dinklage (hvo). „Wir haben gute Lösungen für Reiter, die ihr Pferd von Ort zu Ort transportieren wollen“, sagt Frank Gröne, Geschäftsführer des Dinklager Unternehmens Gröne GmbH. Dieses stattet unter anderem

Pferdetransporter und -anhänger des Lastruper Wagenbauers Böckmann mit ihren gummierten Produkten aus. „Bevor das Pferd auf dem Asphalt mitlaufen muss, helfen wir gern“, weist er humorvoll auf das Angebot hin,

gebrauchte, aber auch nagelneue Anhänger und Transporter mit fachmännischer Qualität aufzuarbeiten.

Ob Stall, Box, Fahrzeug oder Anhänger, der Spezialfußbodenbelag wird flüssig aufgetragen. Nach dem Abtrocknen bietet dieser komfortable Eigenschaften für das Unterstellen schwerer Tiere. Auf Maß gefertigte Wandelemente werden so angebracht, dass die Tiere sich nicht verletzen können. Darüber hinaus bietet Gröne auch vorgefertigte Matten und Komponenten sowohl für Wände und Türen im Stall- wie im Transportbereich.

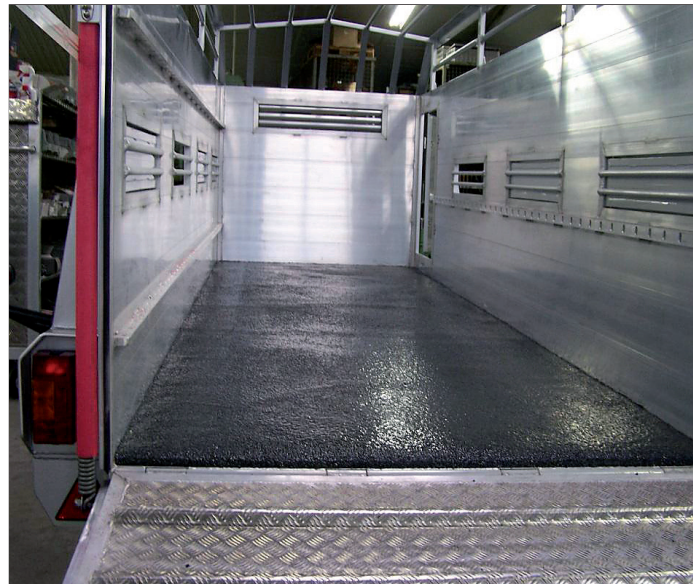
Das für die Produktion benötigte Flüssiggummi und Latex kauft Gröne in Nahost ein. „Bis zu 180 000 Kilogramm Latex im Jahr werden per Tanklastzügen angeliefert“, so der Geschäftsführer.



Rundum gepolstert: Tierärzte schätzen die gummierte Ausstattung für Räume, in denen ihre Patienten nach einer OP erwachen.



Vergammelt: Ein Fall für die Gröne GmbH.



Das Dinklager Unternehmen restauriert Fußböden und Wände für den komfortablen Transport von Tieren. Fotos: Lampe

groene-dinklage@t-online.de

GRÖNE

GMBH

SPEZIALBODENBELÄGE

Gröne GmbH
Alter Mühlenweg 3
49413 Dinklage
Tel. (0 44 43) 33 47
Fax (0 44 43) 37 54

Neu: **Schlagschutzwände** in vielen Farben

- Gummi-Estrich G2000
- Gummimatten/
- Gummipflastersteine
- Kunststoffbearbeitung
- Gummibeläge aller Art



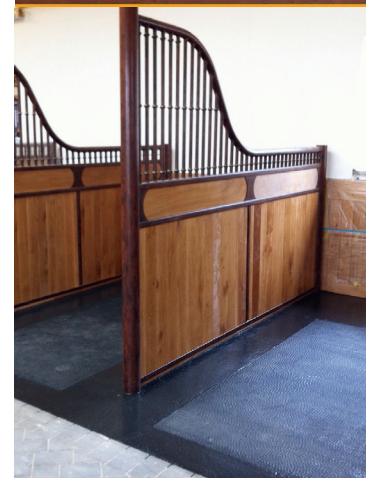
Darauf steht Ihr Pferd !!!

www.groene-gmbh.de

Die perfekte Untergrundvorbereitung für Waschplätze mit Antiverschleißmatte im Gummi-Estrich!

Der Untergrund (Beton, Estrich) sollte ein Gefälle von 2% haben, an der Stirnwand Richtung Außenmauerwerk – auf kompletter Breite – eine Ablaufrinne. Diese sollte 1 bis 2 cm maximal aus dem Beton herauschauen. Die Stallgassenpflasterung muss 4 cm höher als der Beton in der Waschbox sein.

Unsere Beschichtung ist ca. 3 cm dick, es wird zur Stallgasse hin auf 4 cm hochgezogen. Somit läuft beim Waschen der Vorderhufe kein Wasser auf die Stallgasse, sondern an dieser Schräge zurück Richtung Ablaufrinne.



© foto hützen - dinklage